




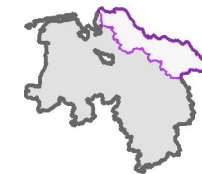
Gewässergüte - Nährstoffe

Trends der Nährstoffbelastung von Oberflächengewässern im Zeitraum 2000 bis 2013




- Region Elbe -

Legende

-  Abgrenzung der Region
-  Fließgewässer
-  Grenzen der WRRL-Bearbeitungsgebiete



Trendauswertungen an 254 Messstellen

-  fallend (mind. 1 Parameter)
-  steigend (mind. 1 Parameter)
-  kein signifikanter Trend

Zur Anwendung kamen die statistischen Trendtest-Verfahren nach "Mann-Kendall" und "Cox-Stuart". In dieser Karte wird ein Trend nur dann dargestellt, wenn beide Tests für eine Messstelle auf einen Trend hinweisen.


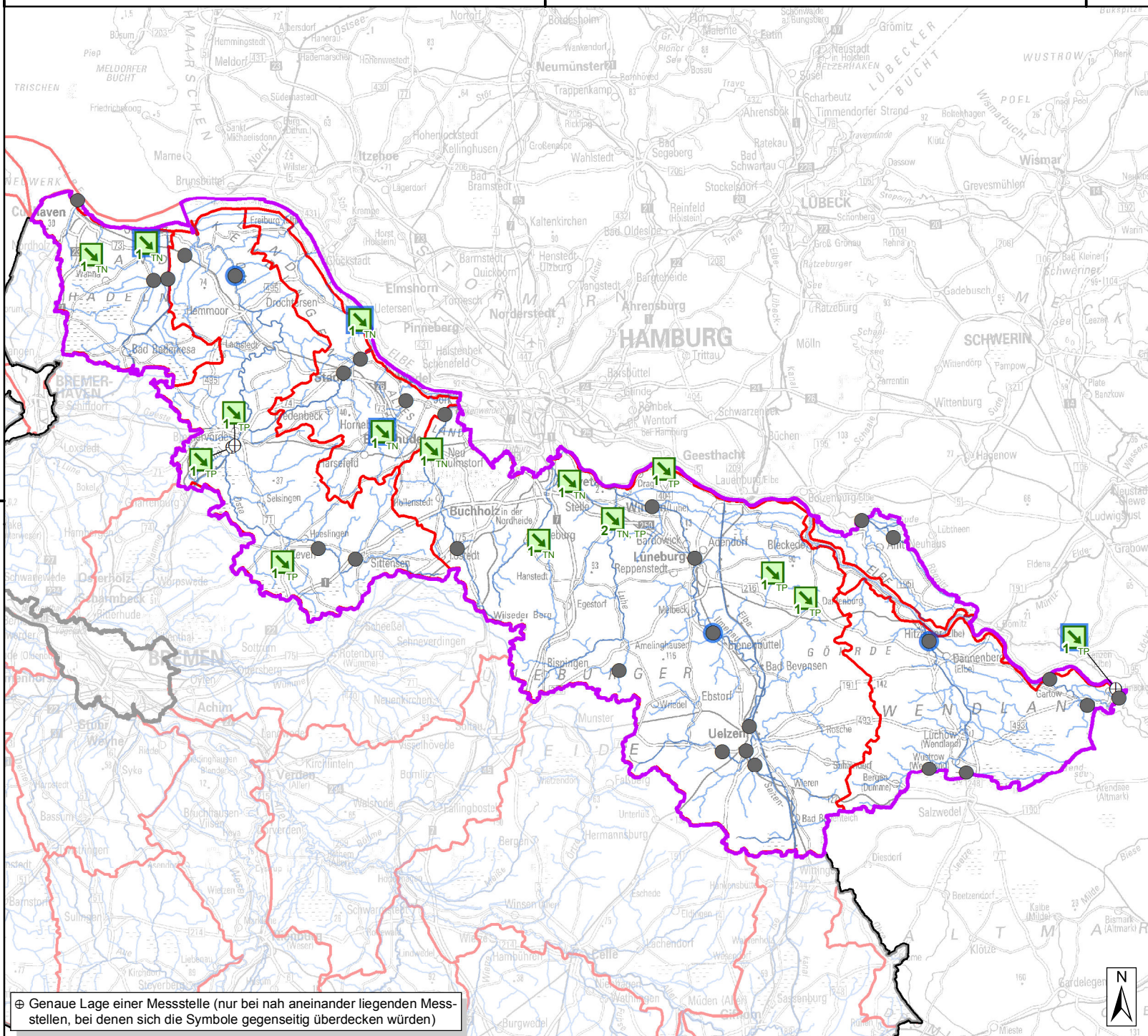
Die Zahl links des Symbols gibt die Anzahl der Parameter an, für die ein Trend ermittelt wurde. Rechts stehen abgekürzt die entspr. Parameter:
TP = Gesamtphosphor
TN = Gesamtstickstoff

GÜN-Überblicksmessstellen sind farbig hervorgehoben:



Aufgestellt: Maßstab: 1:1.000.000
Geschäftsbereich III 0 5 10 20 Kilometer
Hannover, Dez. 2014

Quelle:
Auszug aus den Geobasisdaten der
Niedersächsischen Vermessungs-
und Katasterverwaltung

⊕ Genaue Lage einer Messstelle (nur bei nah aneinander liegenden Messstellen, bei denen sich die Symbole gegenseitig überdecken würden)