



Karte 1 Schutzgut Biologische Vielfalt Biotope, Tier- und Pflanzenarten (s. Kap. 3.1)

Schutzgebiete

Fauna-Flora-Habitat-Gebiete (FFH)
(inkl. Nachmeldevorschläge)

EU-Vogelschutzgebiete (VSG)

Strenge geschützte Gebiete der Nationalparke (NLP) und des Biosphärenreservates (BSR) / Naturschutzgebiete (NSG) / Landschaftsschutzgebiete (LSG) und Geschützte Landschaftsteile (GLB), die zur Sicherung von Natura 2000 ausgewiesen wurden

Landesweit bedeutsame Gebiete (außerhalb bestehender Schutzgebiete)

für den Biotopschutz (s. Textkarte 3.1-1)

für die Fauna und Flora (s. Textkarten 3.1-2 und 3.1-3)

für Brut- und Gastvögel inkl. internationaler und nationaler Bedeutung (s. Textkarten 3.1-4 und 3.1-5)

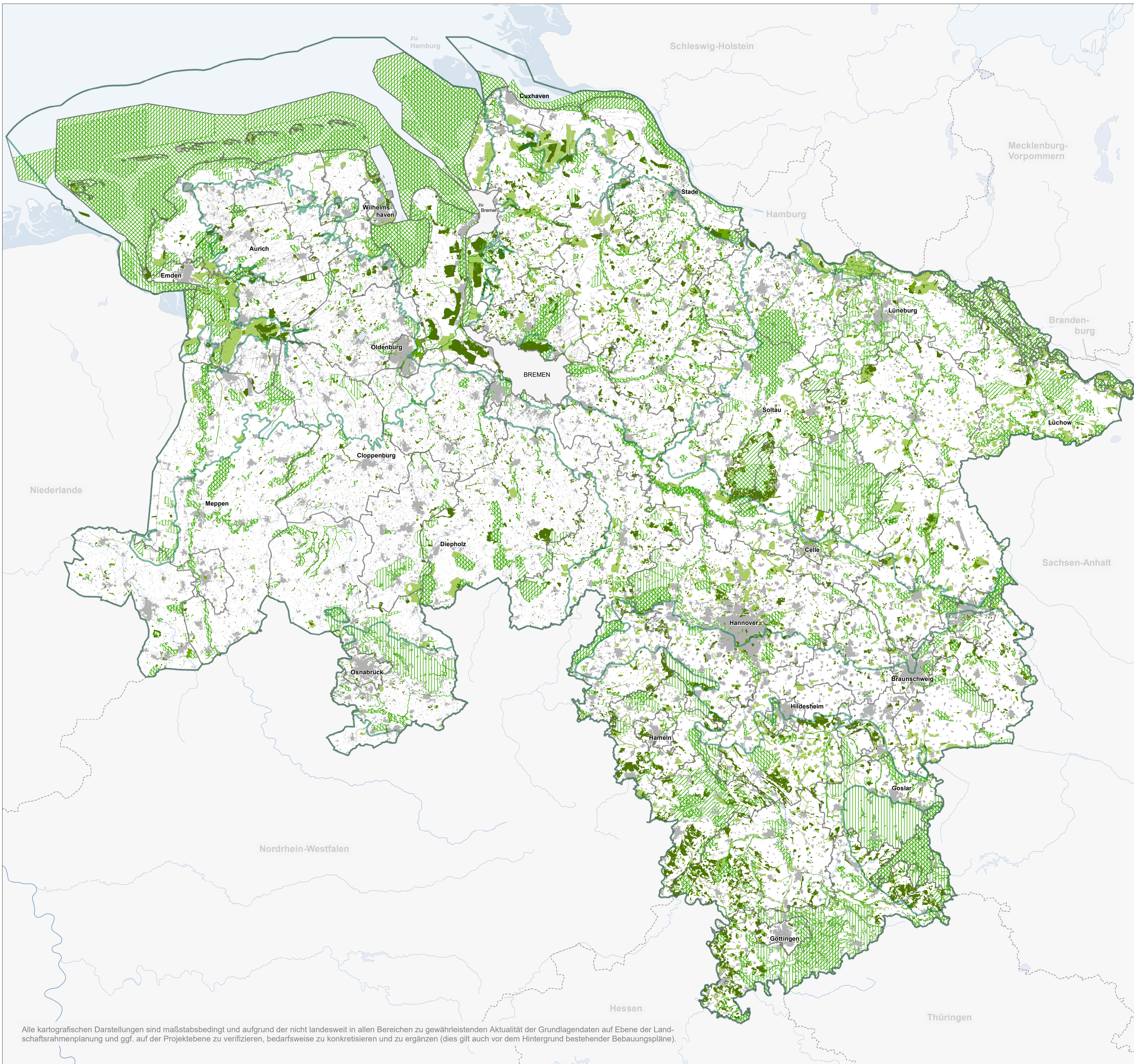
Sonstige Signaturen

Untere Naturschutzbehörden

Naturräumliche Regionen

Siedlungsfläche

Hinweis: In der kartographischen Darstellung sind ggf. Überlagerungen einzelner Geodaten enthalten. Nähere Informationen zur Datenstruktur sowie Hinweise zur Nutzung der Datensätze können dem Infoblatt „LaPro-Daten“ entnommen werden.



Alle kartografischen Darstellungen sind maßstabsbedingt und aufgrund der nicht landesweit in allen Bereichen zu gewährleistenden Aktualität der Grundlagendaten auf Ebene der Landschaftsrahmenplanung und ggf. auf der Projektebene zu verifizieren, bedarfsweise zu konkretisieren und zu ergänzen (dies gilt auch vor dem Hintergrund bestehender Bebauungspläne).

Bearbeitung:



Niedersächsischer Landesbetrieb für
Wasserwirtschaft, Küsten- und Naturschutz

Herausgeber:



Niedersächsisches Ministerium
für Umwelt, Energie, Bauen und Klimaschutz

1:500.000